



świadomiej o atomie  
energia jądrowa w Polsce

Polskie Elektrownie Jądrowe sp. z o.o.

# Status realizacji programu budowy pierwszej EJ w Polsce

Piotr Dobrzyński -  
Zastępca dyrektora Pionu Rozwoju Biznesu PEJ

---

MAJ 2023

# Agenda

- ① Podstawy energetyki jądrowej w Polsce i rola PEJ
- ② Pierwszy projekt jądrowy - bieżące działania
- ③ Kolejne kroki w realizacji programu

# Agenda

- ① Podstawy energetyki jądrowej w Polsce i rola PEJ
- ② Pierwszy projekt jądrowy - bieżące działania
- ③ Kolejne kroki w realizacji programu

# Rząd polski ustanowił ramy Programu pod kierunkiem PEJ

1

## Polityka energetyczna Polski (PEP2040)



Do roku 2040 ponad połowę mocy wytwórczych w Polsce stanowić będą źródła zeroemisyjne

Przyjęta przez Radę Ministrów  
2 lutego 2021

2

## Polski Program Energetyki Jądrowej (PPEJ)



Dokument strategiczny przedstawiający podstawę prawną i plan budowy pierwszej polskiej elektrowni jądrowej (w technologii PWR), zaktualizowany i przyjęty przez Radę Ministrów w 2020 r.

3

## Umowa międzyrządowa PL-USA (IGA)



Współpraca w kierunku rozwoju cywilnej energetyki jądrowej w Polsce; obowiązuje od 2021 r., przyjęta uchwałą Rady Ministrów o wyborze technologii (paźdź. 2022)

## Polityka energetyczna Polski\* do 2040

1

### FILAR PIERWSZY Sprawiedliwa transformacja



- ▶ Transformacja regionów górniczych
- ▶ Ograniczanie ubóstwa energetycznego
- ▶ Nowe branże związane z OZE i energetyką jądrową

### FILAR DRUGI Zeroemisyjna energetyka



- ▶ Energetyka wiatrowa na morzu
- ▶ **Energetyka jądrowa**
- ▶ Energetyka obywatelska i lokalna

### FILAR TRZECI Jakość powietrza



- ▶ Transformacja systemów ciepłowniczych
- ▶ Elektryfikacja transportu
- ▶ Program „Dom z klimatem”

# W myśl PPEJ, w roku 2043 Polska powinna pozyskiwać ~25% energii elektrycznej ze źródeł jądrowych...

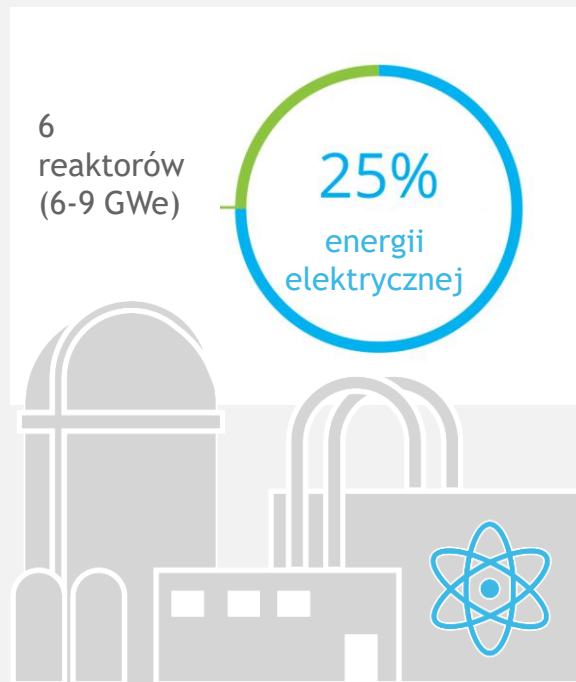
## PEJ - dostarczamy czystą, bezpieczną, stabilną energię

2

Rozwój energetyki jądrowej jest jednym z filarów polskiej transformacji energetycznej, obejmującym budowę bezpiecznych, nowoczesnych reaktorów PWR generacji III(+).

W roku 2043 polskie elektrownie jądrowe produkować będą **około 25% energii elektrycznej**, gwarantując stabilne dostawy czystej energii dla milionów gospodarstw domowych w całym kraju.

**Polskie Elektrownie Jądrowe sp. z o.o.** to spółka odpowiedzialna m.in. za przygotowanie procesu inwestycyjnego dla budowy pierwszej polskiej elektrowni jądrowej o mocy do 3 750 MWe.



## Polski Program Energetyki Jądrowej

2

### BEZPIECZEŃSTWO ENERGETYCZNE



- ▶ Wyższe **bezpieczeństwo energetyczne** kraju
- ▶ **Dywersyfikacja źródeł energii**
- ▶ Elektrownie węglowe zastąpione przez **niezawodne i sterowalne źródła energii**

### KLIMAT I ŚRODOWISKO



- ▶ Znaczna **redukcja** emisji CO<sub>2</sub>
- ▶ **Eliminacja** emisji innych gazów cieplarnianych i niebezpiecznych substancji

### ROZWÓJ GOSPODARCZY



- ▶ Rozwój **nowego sektora** wspierającego transformację energetyczną
- ▶ **Stabilne** ceny energii
- ▶ Budowa **nowej gałęzi przemysłu i atrakcyjnych miejsc pracy** dla całej gospodarki

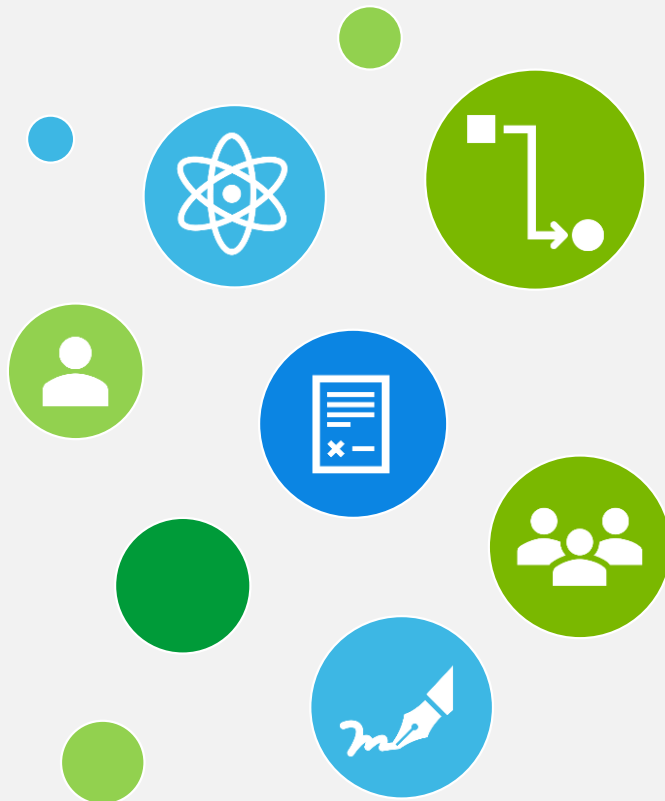
## Zmiany korporacyjne

- ▶ **Zmiana właściciela** - Skarb Państwa obejmuje 100% udziałów w Spółce w **marcu 2021**. Nadzór nad Spółką sprawuje Pełnomocnik Rządu ds. Strategicznej infrastruktury energetycznej, minister Mateusz Berger.
- ▶ **W czerwcu 2021** spółka zmienia nazwę z PGE EJ1 na **Polskie Elektrownie Jądrowe sp. z o.o.**



Świadomie o atomie  
energia jądrowa w Polsce

Polskie Elektrownie Jądrowe sp. z o.o.



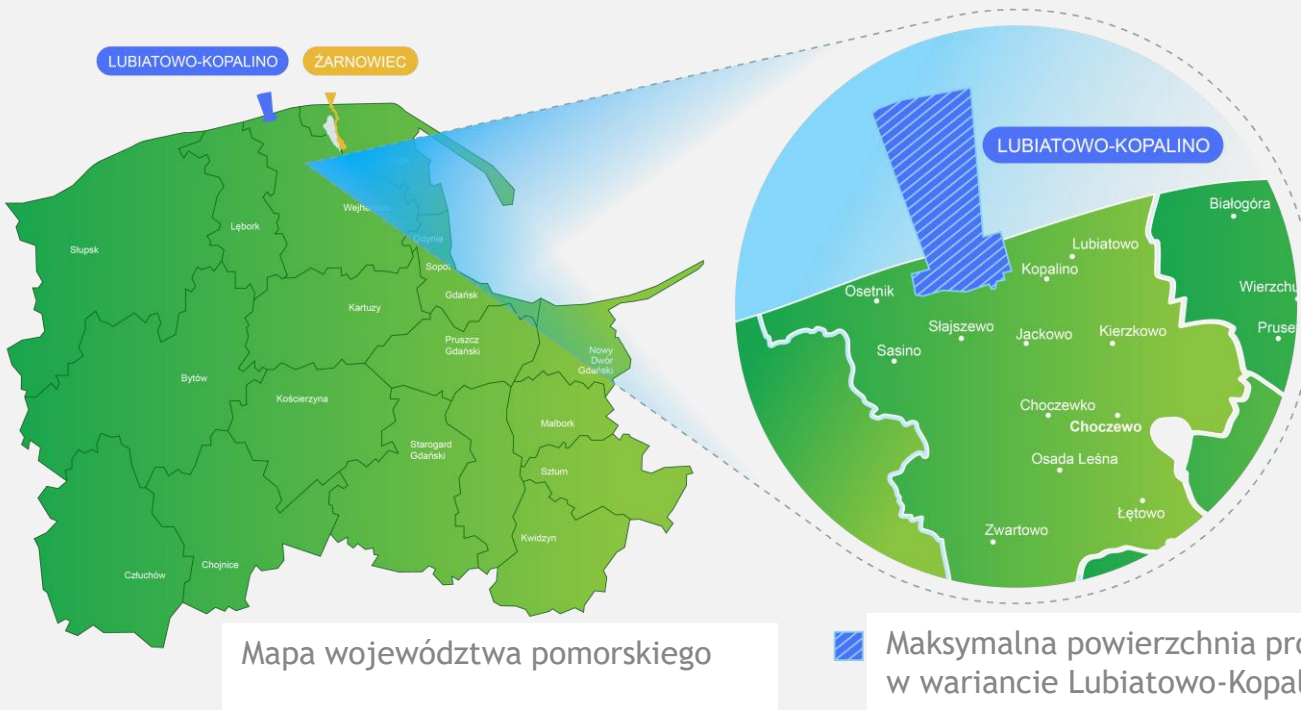


# Agenda

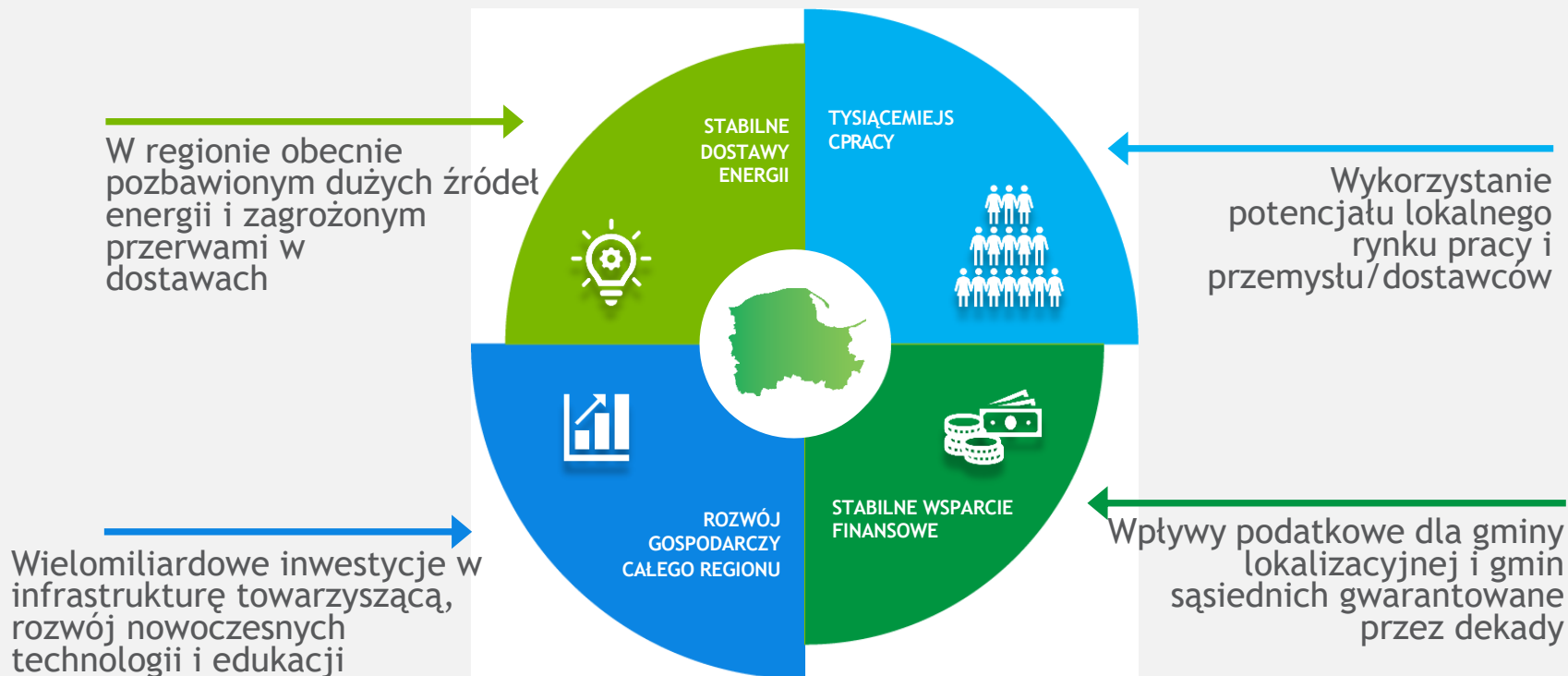
- ① Podstawy energetyki jądrowej w Polsce i rola PEJ
- ② Pierwszy projekt jądrowy - bieżące działania
- ③ Kolejne kroki w realizacji programu

# 2 możliwe lokalizacje, z których **Lubiatowo-Kopalino** jest lokalizacją preferowaną

## Możliwe lokalizacje

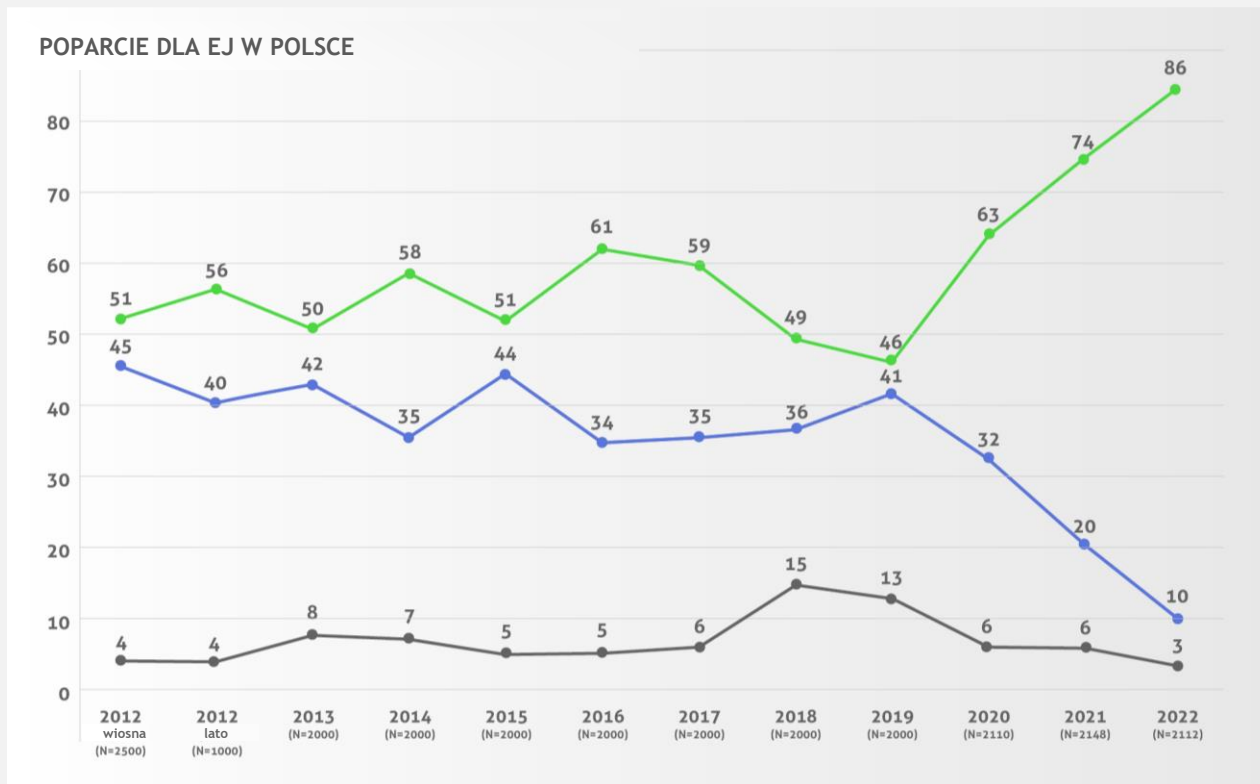


## Korzyści dla Pomorza z budowy elektrowni jądrowej

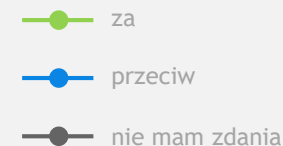


# Wyniki badań poparcia społecznego dla budowy elektrowni jądowych w Polsce

## Wyniki badania opinii publicznej zleconego przez Ministerstwo Klimatu i Środowiska

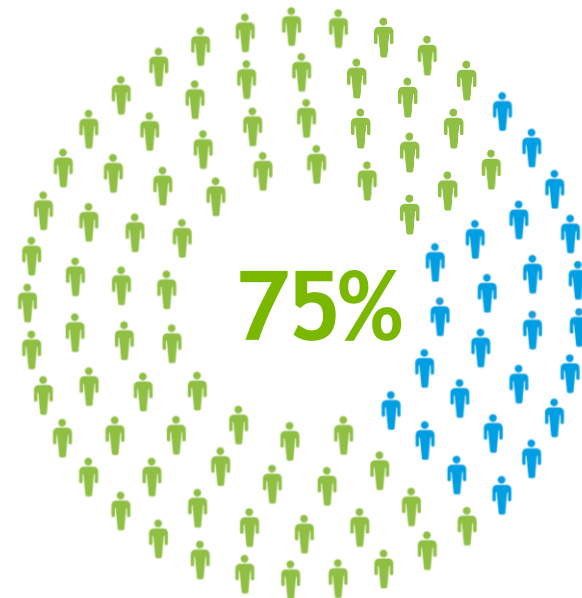


**Poparcie dla budowy EJ w Polsce najwyższe od dekady**



## Wyniki badania opinii dla gminy lokalizacyjnej i sąsiadujących w roku 2022

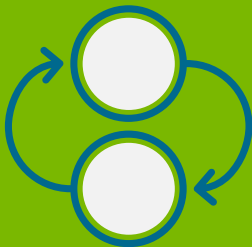
Badanie przeprowadzone pomiędzy listopadem a grudniem 2022 wskazuje na **75% poparcie wśród lokalnych mieszkańców dla budowy elektrowni jądowych** w bezpośrednim sąsiedztwie.



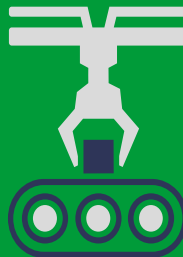
Z przeprowadzonych do tej pory 12 edycji badań poparcia na poziomie lokalnym, wszystkie potwierdzają wysoki poziom poparcia budowy elektrowni jądowej w najbliższym sąsiedztwie.

Wyniki badania zleconego przez Polskie Elektrownie Jądowe i przeprowadzonego przez PBS Sp. z o.o.

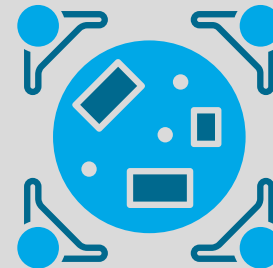
## Proces uzyskiwania zgód i pozwoleń



## Prace projektowe w porozumieniu z Dostawcą Technologii i Głównym Wykonawcą



## Infrastruktura towarzysząca



## Pozwolenia



**29 MARCA 2022**

W Generalnej Dyrekcji Ochrony Środowiska złożony został Raport o Oddziaływaniu na Środowisko



**PAŹDZIERNIK 2022**

Generalna Dyrekcja Ochrony Środowiska uruchomiła związane z oceną oddziaływania na środowisko postępowanie transgraniczne dla pierwszej polskiej elektrowni jądrowej



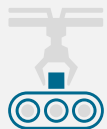
**LUTY 2023**

Odbyło się pierwsze spotkanie dwustronne z administracją łotewską w ramach konsultacji transgranicznych



**MARZEC-KWIECIEŃ 2023**

Pozytywnie zakończone konsultacji transgranicznych z Estonią i Niemcami; W Ministerstwie Klimatu i Środowiska złożony został wniosek o Deyzję zasadniczą dla EJ 1.



## Prace projektowe w porozumieniu z Dostawcą Technologii i Głównym Wykonawcą



**02 LISTOPADA 2022**

Rada Ministrów przyjęła uchwałę o budowie w Polsce wielkoskalowych elektrowni jądrowych. Wskazano w niej, że pierwsza polska elektrownia jądrowa korzystać będzie z amerykańskiej technologii reaktora AP1000



**15 GRUDNIA 2022**

Polskie Elektrownie Jądrowe zawarły umowę o współpracy z Westinghouse Electric Company



**22 LUTEGO 2023**

PEJ i Westinghouse zawarły Umowę Pomostową na prace poprzedzające projektowanie elektrowni jądrowej na Pomorzu



# Infrastruktura towarzysząca: niezbędna do budowy i użytkowania EJ



Infrastruktura energetyczna



Infrastruktura telekomunikacyjna i informacyjna



Infrastruktura transportowa



Wodociągi, kanalizacja i gospodarka odpadowa



Pozostała infrastruktura

# Infrastruktura towarzysząca: Partnerzy zewnętrzni realizujący kluczowe projekty

NAZWA PROJEKTU	PARTNER ODPOWIEDZIALNY
Główna droga dojazdowa do EJ	
Linia kolejowa	 PKP POLSKIE LINIE KOLEJOWE S.A.
Morska konstrukcja rozładunkowa (MOLF) z drogą techniczną	
Linie energetyczne wyprowadzenia mocy z EJ do sieci krajowej	 Polskie Sieci Elektroenergetyczne

Budowa i bezpieczne użytkowanie obiektu jądrowego wymaga również **budowy nowoczesnej infrastruktury towarzyszącej**, do której należą drogi lokalne i regionalne, linie kolejowe, sieć elektroenergetyczna, sieci wodociągowe i kanalizacyjne, baza noclegowa i gastronomiczna.

Wiele z tych projektów służyć będzie również okolicznym mieszkańcom i turystom, a niektóre rozpoczną działanie jeszcze przed planowanym rozpoczęciem budowy elektrowni (2026).

# Agenda

- ① Podstawy energetyki jądrowej w Polsce i rola PEJ
- ② Pierwszy projekt jądrowy - bieżące działania
- ③ Kolejne kroki w realizacji programu

Rok 2023 jest  
kluczowy dla  
projektu  
budowy  
pierwszej  
polskiej EJ -  
dalsze kroki  
PEJ

Trójstronne **Porozumienie o współpracy** z Westinghouse i Bechtel w 2 kw. 2023

Postępy w procesie pozyskiwania pozwoleń obejmujące **decyzję zasadniczą, warunki przyłączeniowe OSP** i inne

Budowa kompetencji wewnętrznych dla osiągnięcia statusu **inteligentnego klienta (Intelligent customer)** a docelowo operatora

**Umowa projektowa ESC (Engineering Service Contract)** z Westinghouse i Bechtel w 3 kw. 2023

Bliska współpraca z regulatorami, **PAA i UDT**



**Świadomie o atomie**  
energia jądrowa w Polsce

**Polskie Elektrownie Jądrowe sp. z o.o.**